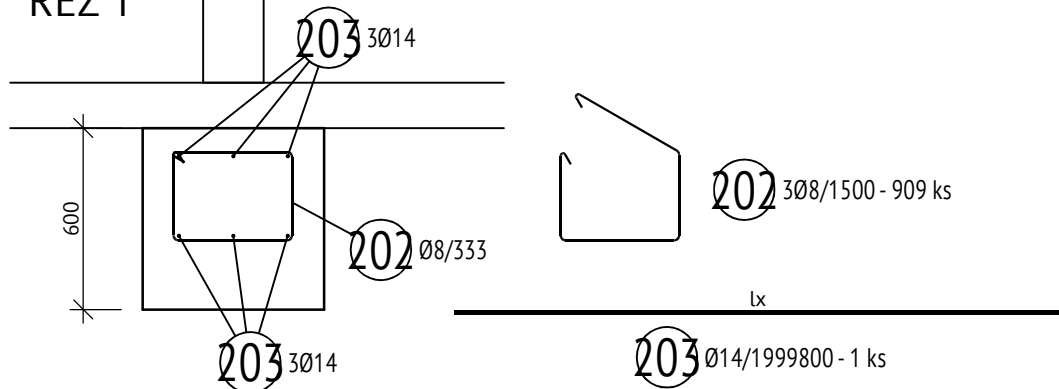
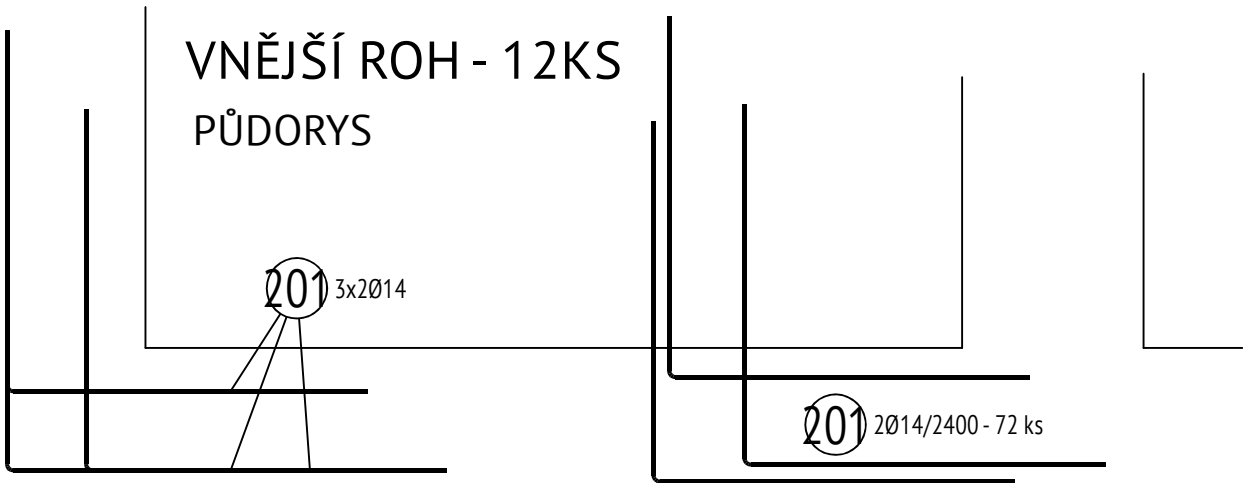


ZÁKLADOVÉ KONSTRUKCE - SCHÉMA VÝZTUŽE
ZÁKLADOVÝ PAS - 303bm

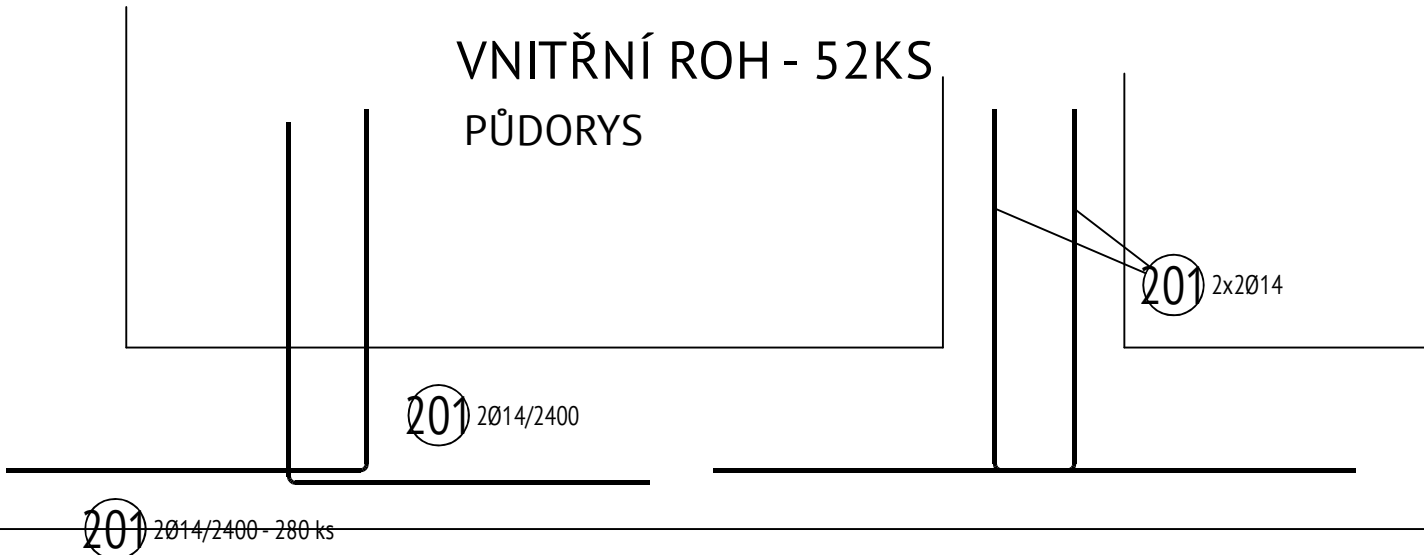
ŘEZ 1



VNĚJŠÍ ROH - 12KS
PŮDORYS



VNITŘNÍ ROH - 52KS
PŮDORYS



VÝKAZ VÝZTUŽE ZÁKLADŮ

TABULKA VÝZTUŽE

Č. pol.	D [mm]	Délka [m]	Počet ks.	Délka	
				B500B	
				8	14
Celková délka				1363.500	2671.800
Specifická hmotnost				0.395	1.208
Hmotnost [kg]				538.583	3227.534
Hmotnost celkem				3766.117	

Poznámky :

- KONSTRUKČNÍ VÝZTUŽ (DISTANČNÍ VÝZTUŽ, SPÍNACÍ PROFILY) NENÍ VE VÝPISU ZAHRNUTA A BUDE VOLENA PODLE ZVYKLOSTÍ DODAVATELE.
- VÝZTUŽ UPRAVIT DÉLKOVĚ PODLE TVARU BEDNĚNÍ
- ÚPLNOST VÝZTUŽE VŽDY PŘED PROVÁDĚNÍM ZKONTROLOVAT STAVBOU
- PŘI NEJASNOSTECH KONTAKTOVAT PROJEKTANTA
- PŘI STYKOVÁNÍ A UKLÁDÁNÍ VÝZTUŽE MUSÍ BÝT VŽDY DODRŽENO MINIMÁLNÍ A MAXIMÁLNÍ KRYTÍ
- ŘEZY KONSTRUKCÍ SLOUŽÍ POUZE PRO INFORMACI O UKLÁDÁNÍ VÝZTUŽE, MNOŽSTVÍ A ROZTEČ VIZ PŮDORYS, VÝPIS A VÝKAZ VÝZTUŽE!
- CELKOVÉ DÉLKY VLOŽEK JSOU STŘIŽNÉ DÉLKY
- PŘI BETONÁŽI DODRŽOVAT ZÁSADY ČSN EN 206-1 A ČSN EN 13760

LEGENDA MATERIÁLŮ:

ZÁKLADOVÉ PASY BETON C 20/25
OCEL: B 500 MIN KRYTÍ 50mm

POZNÁMKY:


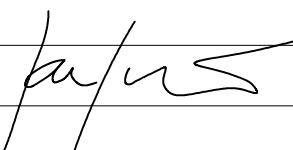
- DOKUMENTACE ZPRACOVÁNA VE STUPNI PRO PROVEDENÍ STAVBY, NENAHRADZUJE VÝROBNÍ DOKUMENTACI !
- VŠECHNY ODCHYLKY OD PROJEKTEM UVAŽOVANÉHO ŘEŠENÍ KONZULTOVAT S PROJEKTANTEM
- PROSTUPY ZÁKLADOVÝMI KONSTRUKCEMI DLE PD ARCHITEKTONICKO-STAVEBNÍHO ŘEŠENÍ
- TVAR ZÁKLADOVÝCH KONSTRUKCÍ DLE PD ARCHITEKTONICKO-STAVEBNÍHO ŘEŠENÍ

Revize	Popis	Kreslil	Datum

+/- 0,000 = 000,000 m n. m.

Název projektu:	Transformace Domova pod Kuňkou – areál ke Tvrzi		
Stupeň dokumentace	dokumentace provedení stavby (DPS)		
Místo stavby: Ke Tvrzi 235, 530 03 Pardubice	Katastrální území: Pardubice	Zakázka číslo: 230501	

Stavebník/objednatel: Pardubický kraj Komenského náměstí 125 532 11 Pardubice IČO: 708 92 822	 PARDUBICKÝ KRAJ	Generální projektant: Sinc s.r.o. Průmyslová 560 530 03 Pardubice IČO: 288 14 878	 SINC PROJEKČNÍ A INŽENÝRSKÁ SPOLEČNOST +420 775 124 685 www.sinc.cz
---	--	---	---

Hlavní inženýr projektu:		Ing. Jaroslav Dvořák		Zpracovatelčásti projektu: Sinc s.r.o. Průmyslová 560 530 03 Pardubice IČO: 288 14 878	
Zodpovědný projektant:		Ing. Jaroslav Dvořák			<div>Formát: 8A4</div> <div>Datum: 01/2025</div> <div>Měřítka: 1:30</div> <div>Paré</div>
Vypracoval:		Ing. Jan Jiříček			
Stavební objekt:		SO01 DPK			
Část dokumentace:	STAVEBNĚ KONSTRUKČNÍ ČÁST				
Název:	ZÁKLADOVÉ KONSTRUKCE - SCHÉMA VÝZTUŽE		Číslo výkresu- revize D.1.2-2.8 - R00		

Kód projektu:	Stupeň	Stavební objekt:	Profese:	Část:	Číslo:	Revize:	Popis:
DPK	DPS	SO01	STATIKA	D	1.2-2.	R00	